

Hawthorn Melbourne



معتمدة من قبل

دليل الطالب
25/2024

أهلاً بك في ملبورن

2000

تم إطلاق برنامج الإعداد للمدرسة الثانوية (المعروف الآن باسم اللغة الإنجليزية للمدرسة الثانوية)

1997

أصبح مركز HELC جزءاً من جامعة University of Melbourne

1990

أصبح مركز HELC تابعاً لجامعة University of Melbourne

89-1987

زادت الدورات المقدمة، بما في ذلك الإعدادات لدورات GE و EAP و IELTS واللغة الإنجليزية للأعمال

1986

تم إنشاء مركز Hawthorn English Language Centre (HELC) من معهد Hawthorn Institute of Education

المحتويات

- 2 نمط الحياة
- 3 الحرم الأكاديمي
- 4 الدعم المقدم للطلاب
- 6 الدراسة
- 8 الدورات
- 16 التقديم



تقدم -Hawthorn
Melbourne للطلاب تدريبًا
عالي الجودة على اللغة
الإنجليزية منذ عام 1986.
ويُكرّس الموظفون في
Hawthorn-Melbourne
وقتهم لمساعدتك على إحراز
تقدم كبير في تعلم اللغة
الإنجليزية.

2024

ينتقل مركز -Hawthorn
من Melbourne من 412
Auburn Road، إلى
Hawthorn، إلى
موقعه الحالي

2008

تم إطلاق برنامج تسهيل
تعلم اللغة الإنجليزية
بجامعة University of
Melbourne

2007

استحوذت Navitas على
مركز HELC. تمت إعادة
تسميته ليصبح
Hawthorn-Melbourne

نمط الحياة

أفضل مدينة طلابية في أستراليا! إنّ ملبورن مدينة لطيفة وناضحة بالحياة ومتعددة الثقافات ولديها الكثير من المزايا التي يمكن أن توفرها. يبلغ عدد سكانها أكثر من 5 ملايين نسمة، وتُختار باستمرار على أنها واحدة من أكثر مدن العالم ملاءمة للعيش. غالبًا ما يشار إليها على أنها عاصمة الثقافة والتسوق والطعام والرياضة في أستراليا، ما يجعلها المكان المثالي للعيش والدراسة.

نمط الحياة

يمكنك قضاء وقتك في استكشاف منطقة التسوق، أو أن تتواجد بنشاط في العديد من المتنزهات والحدائق في أنحاء المدينة، أو تزور المعارض أو تستمتع بالموسيقى الحية كل ليلة. وسيكتمل نمط حياتك اليومية مع توفر مجموعة متنوعة من الفعاليات العالمية مثل بطولة أستراليا المفتوحة للتنس أو جائزة أستراليا الكبرى أو المهرجان الدولي للكوميديا أو الليلة البيضاء أو مهرجان الطعام والشراب.

في ملبورن، يمكنك اختيار الحياة الهادئة أو تجربة الحياة المليئة بالفعاليات، حسب تفضيلك.

الاستكشاف

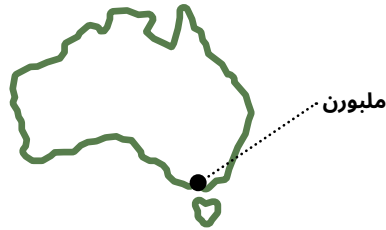
بالإضافة إلى جميع مزايا العيش في مدينة عالمية كبيرة، يكون الاستكشاف سهلاً بسبب وجود شبكة من القطارات والترامات والحافلات لتوصيلك في كل مكان. تتكون ملبورن من العديد من الضواحي، ولكل منها طابعها الخاص. تمتع بزيارة سانت كيلدا لقضاء أجواء مريحة على شاطئ البحر أو فيتنزوي لقضاء أجواء بوهيمية أو ساوث يارا لقضاء الأجواء الراقية والتسوق والمطاعم.

ستضيف الرحلات اليومية الشاعرية إلى المدن الريفية والسلاسل الجبلية ذات المناظر الخلابة ومصانع النبيذ والشواطئ الجميلة ومنتجعات التزلج إلى تجربتك.

الطعام

تتميز ملبورن بطعامها اللذيذ! وسواءً كنت تستمتع بتناول الطعام الفاخر أو بالمقاهي ذات الأجواء المريحة أو المطاعم في الهواء الطلق أو الوجبات السريعة الرخيصة، فإنك ستشعر بالمفاجأة من الخيارات العديدة المتاحة لك. تضم المدينة مقاهي ومطاعم لكل فرد أكثر من أي مكان آخر في العالم. ونتيجة لتعدد ثقافات سكان المدينة، يمكنك العثور على نكهات أصيلة من جميع أنحاء العالم بأي سعر تحتاجه.

كما أن سكان ملبورن مهووسون بالقهوة، فالمشاريب المثالية من الإسبريسو أو الكابتشينو أو اللاتيه متاحة دائماً!



ملبورن

تصنيف كيو إس QS: أفضل المدن الطلابية في 2023 - 2023. topuniversities.com/city-rankings/2023



الحرم

يقع حرم Hawthorn-Melbourne في وسط المدينة، ما يمنحك سهولة الوصول إلى كل مزايا ملبورن. تتوفر في المدينة مجموعة متنوعة من خيارات الطعام وأماكن القهوة الرائعة ومجموعة واسعة من المتاجر، ويسهل الوصول إليها من خلال محطات القطار والترام ومواقف الحافلات.

مركز الدراسة

- يوفر لك مركز دراسة Hawthorn مساحة دراسية مخصصة للدراسة المستقلة والوصول إلى الدعم الأكاديمي المستهدف.
- يعمل في مركز الدراسة مدرس مؤهل يمكنه مساعدتك في العثور على الموارد المناسبة لتحقيق أقصى استفادة من تعلمك.
- احصل على مجموعة واسعة من مواد التي تشرح اللغة الانجليزية كلغة ثانية.
- مجموعة من المواد الخيالية وغير الخيالية باللغة الإنجليزية من أجل ممارسة القراءة.
- أجهزة الكمبيوتر للاتصال بالإنترنت، بما في ذلك مجموعة Clarity English لبرامج اللغة الانجليزية كلغة ثانية.
- مساحة للشحن وشبكة Wi-Fi لأجهزتك الخاصة.
- مساحة هادئة لإنجاز تكليفات البحث والكتابة.
- مرافق الطباعة.

المرافق الإضافية

- الحصول على Wi-Fi مجاني طوال رحلتك في الحرم.
- غرف للصلاة خاصة بالذكور والإناث.
- صالة للطلاب.
- أماكن للألعاب بما فيها تنس الطاولة.
- الحجرات الدراسية الخاصة.
- منطقة المسرح لإقامة الفعاليات.

يطل الحرم على حدائق كارلتون، ويوفر توازنًا رائعًا بين وسائل الراحة في المدينة والمساحات الخضراء المفتوحة.

صُمم هذا الحرم على طابقين، وذلك لتوفير أجواء مريحة وودودة تساعدك على كل الدراسة والتواصل الاجتماعي مع أصدقائك. كما أنّ فصولنا الدراسية ذكية وحديثة وبها سيوريات بيضاء وأجهزة عرض وأنظمة تخزين طاقة لأجهزة شحن خاصة بك، بينما تتوفر أماكن دراسة خاصة وجماعية إضافية لتسهيل رحلة تعلمك، بما في ذلك مركز الدراسة المخصص لدينا. سنستمتع أيضًا بقضاء الوقت مع زملائك في الفصل في مطبخ الطلاب المضيء وأماكن تناول الطعام والترفيه.

الطعام والشراب

- يتوفر مطبخ للطلاب يحتوي على أفران ميكروويف وآلات بيع ومياه مرشحة ومنافذ المياه الساخنة.
- اقضِ الوقت مع أصدقائك في منطقة تناول الطعام الواسعة.
- زُر المقاهي المحلية المتوفرة على بعد مسافة قصيرة سيرًا على الأقدام، أو المتجر العام في الطابق الأرضي.



الدعم

إنّ الانتقال إلى بلد جديد أمر مشوّق ولكنه قد يمثل أيضًا بعض التحديات، خاصة عند وصولك في أول مرة. خدمات الطلاب موجودة لمساعدتك على التكيف مع الحياة في أستراليا وتقديم الدعم المستمر طوال فترة إقامتك حتى تتمكن من الاستفادة القصوى من وقتك هنا.

ما قبل المغادرة

- ميزة تقديم المساعدة والمعلومات بالشكل المطلوب.
- ترتيبات الاستقبال في مطار ملبورن.
- ترتيبات الإقامة المنزلية.
- تقديم نصائح بشأن خيارات الإقامة المؤقتة.

الإرشاد الأكاديمي

- تقدّم الدورة.
- تغييرات الدورة.
- المسائل الأكاديمية.
- تقديم نصائح بشأن الدراسات المستقبلية.

الإرشاد

- تعرف على خدماتنا ومرافقنا.
- تعرف على خدمات الدعم الأخرى المتوفرة للطلاب الدوليين في ملبورن.
- انضم إلى جولة في الحرم.
- تعرف على الإستراتيجيات التي تمكنك من التكيف مع حياتك الجديدة في أستراليا.

المساعدة بعد ساعات العمل والخط الساخن لتقديم النصائح

- اصبح الخط المجاني هذا لتقديم المساعدة بعد ساعات العمل متاحًا لجميع طلاب Hawthorn-Melbourne.
- وسيلة اتصال الطلاب في أستراليا: شركة NAVITAS (1800 628 4827).

الصحة والرفاهية

- دعم الرعاية.
- الإسعافات الأولية.
- تقديم المساعدة بشأن الإحالات الطبية.

الإقامة

إنّ العيش في ملبورن جزء رئيسي من التجربة التي يخوضها الطالب. ويتوفر فريق خدمات طلاب لدينا لمساعدتك من خلال تقديم النصائح والمعونة.

الإقامة المنزلية

تتوفر إقامة منزلية رائعة وبأسعار معقولة لمنحك تجربة نمط الحياة الأسترالية.

من خلال اختيار العيش في الإقامة المنزلية، ستتمتع بالتالي:

- العيش في بيئة داعمة وآمنة.
- صحة وصداقة المضيفين وأصدقائهم وأسرهم.
- التبادل الثقافي مع العائلة التي ستستضيفك.
- تقديم المعرفة المحلية لدعم حياتك الجديدة في ملبورن.

لمزيد من المعلومات حول خيارات الإقامة اطلّع على:

<https://www.hawthornenglish.edu.au/services/accommodation>

الإقامة المستقلة

قبل وصولك إلى ملبورن، يمكن لفريق خدمات الطلاب لدينا تقديم النصائح والمعلومات حول مجموعة من خيارات الإقامة بما في ذلك منازل الطلاب (المساكن) والشقق المفروشة.

إذا لم تكن متأكدًا من أماكن الإقامة التي تفضلها، يمكننا أيضًا تقديم معلومات حول خيارات الإقامة المؤقتة في الفنادق ذات الميزانية المحدودة أو المنازل أو الشقق كاملة الخدمات التي تناسب احتياجات الطلاب الدوليين. وسيوفر ذلك استقرارًا مناسبًا بينما تستكشف خيارات الإقامة وتتعرف على ملبورن. بمجرد وصولك إلى ملبورن، سنرحب بك للتحدث مع فريق خدمات الطلاب لدينا للحصول على مزيد من النصائح.



myEssentials

تم تصميم myEssentials في Hawthorn-Melbourne لتزويدك بتجربة تعليمية مصممة خصيصًا من خلال ورش عمل إضافية ودعم خاص فردي. وبضم myWorkshop و mySupport، يمكنك الوصول إلى ما يصل إلى 5 ساعات من الدراسات والأنشطة الإضافية التي يجريها المعلم كل أسبوع بالإضافة إلى ساعات الفصل المعتادة.

mySUPPORT

تحدث إلى أحد أعضاء الفريق الأكاديمي للحصول على بعض التوجيه والدعم المخصص الفردي. هذه الجلسات بمثابة فرصة رائعة لمناقشة تقدمك وتوقعاتك في رحلتك لتعلم اللغة ومساعدتك على الاستمرار في التركيز على تحقيق أهدافك.



myWORKSHOP

انضم إلى مجموعة من ورش العمل حول الموضوعات ذات الصلة وتدعم لغتك بما فيها:

- وسيلة تعلم مفردات اللغة.
- الاستماع إلى وسائل التواصل والقراءة.
- ارفع صوتك!
- خبير قواعد اللغة.
- وغيره الكثير.

برنامج نشاط Hawthorn

HappeningAtHawthorn#

حياة HAWTHORN الاجتماعية

قابل أعز أصدقائك الجدد!

فمن خلال مجموعة من الأنشطة التفاعلية، ستنشئ صداقات وروابط تحمل كل جانب من جوانب حياتك في ملبورن وخارجها.



جزء كبير من تجربتك في ملبورن يمثل تكوين الصداقات مع العيش في بلد جديد. ينقسم برنامج نشاط Hawthorn (HAP) إلى ثلاثة مسارات مميزة، ويركز كل منها على جانب مختلف من حياتك في ملبورن.

نشاط HAWTHORN

إنها فرصتك لتجربه الأشياء الجديدة!

من خلال الرياضة والتمارين الرياضية، نعزز السلامة البدنية بينما تشجع Wellness Wednesdays على اليقظة.

ثقافة HAWTHORN

عش حياتك كالسكان المحليين!

استكشف ملبورن وكل مزاياها من خلال جولات المشي والرحلات المنتظمة، والمشاركة في ورش العمل للبحث عن عمل والمشاركة في الأنشطة الثقافية داخل وخارج فصولنا الدراسية.

الدراسة

الجودة

تقدم Hawthorn-Melbourne تدريبًا جيدًا على اللغة الإنجليزية منذ عام 1986 وهي عضوة في المؤسسات الأسترالية لتعليم اللغة الإنجليزية. ينضم مقدمو اللغة الإنجليزية إلى المؤسسات الأسترالية لتعليم اللغة الإنجليزية لالتزام الجودة والمهنية في تدريس دورات اللغة للطلاب الدوليين. إنَّ Hawthorn-Melbourne معتمدة من وكالة جودة ومعايير التعليم العالي (TEQSA) وهي المدرسة الوحيدة التي وافقت عليها جامعة ملبورن باعتبارها مُقدمة لدورات مكثفة للغة الإنجليزية للطلاب المغتربين.

الدعم التنوع

سيتم دعمك طوال تجربتك الدراسية مع موظفين متفانين للإجابة على الأسئلة وتقديم النصائح حول أي جانب من جوانب العيش والدراسة في بلد جديد. ستعرضك رحلتك التعليمية معنا لأكثر من 40 جنسية مختلفة قادمة من مجموعة واسعة من خلفيات متنوعة.

أساتذة الدورة HAWTHORN-MELBOURNE

مع شهادات ومؤهلات تعليم الإنجليزية لغير الناطقين بها (TESOL)، يتمتع معلمو Hawthorn-Melbourne بالخبرة والتفاني لمساعدتك على تحقيق أهدافك. تضمن برامج التطوير المهني لدينا بقائنا على دائم بأحدث الموارد والتقنيات التعليمية.

الدورات الحديثة

إنَّ دورات Hawthorn-Melbourne ذات صلة كبيرة باحتياجات طلاب القرن الحادي والعشرين. تُدرّس موضوعات العالم الواقعي باستخدام المواد الحديثة في كل من الأشكال الرقمية والمادية. يستخدم نظام التعلم عبر الإنترنت Moodle لدينا في جميع الدورات. ستستخدم Moodle لإكمال الأنشطة والنشر في المنتديات والوصول إلى ملاحظات دوراتك. سيكون لديك أيضًا إمكانية الوصول إلى مجموعة واسعة من المواد الإرشادية لتأكيد ما تعلمته خارج ساعات التدريس.

إنَّ استخدام جهاز مثل الكمبيوتر المحمول أو الكمبيوتر اللوحي مطلوب ومحفز في سياق بيئة التعلم.

استكمال التعليم

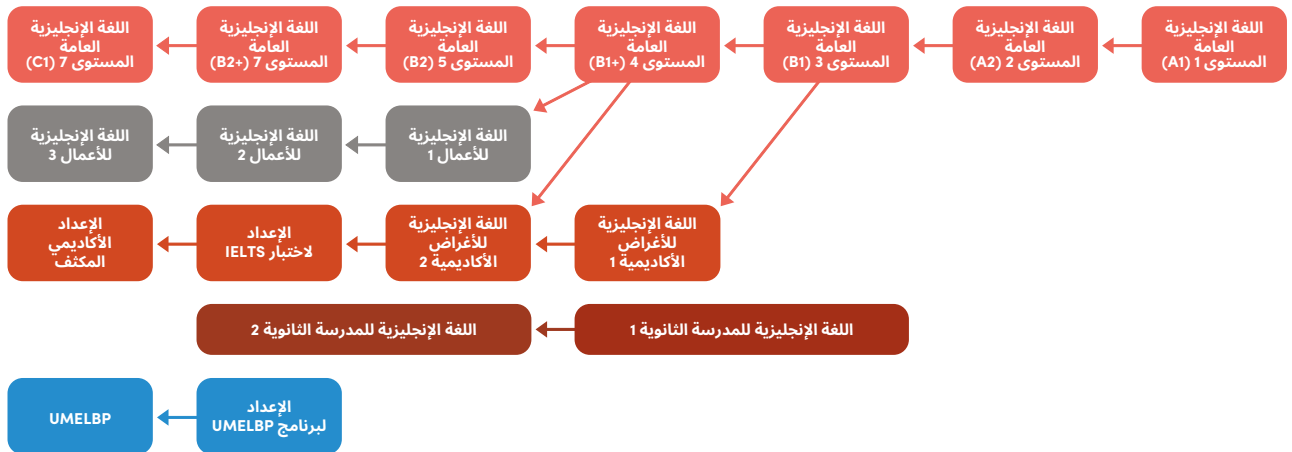
تم الاعتراف بدورات اللغة الإنجليزية الأكاديمية في Hawthorn-Melbourne من قبل المؤسسات في جميع أنحاء ملبورن وتوفر مجموعة واسعة من خيارات الدراسة الإضافية عالية الجودة. 80% من طلابنا يبقون في أستراليا للحصول على مزيد من الدراسة بمجرد إكمال وقتهم في Hawthorn-Melbourne.

حجم الفصول

الحد الأقصى لحجم الفصل لجميع دوراتنا هو 18 طالبًا. ومع ذلك، من المرجح أن يضم فصلك ما بين 12 و 15 طالبًا.

اختيار الدورة

تتماشى دورات Hawthorn-Melbourne مع الإطار الأوروبي المرجعي العام للغات (CEFR)، وهو المعيار الدولي لوصف القدرة اللغوية.



Study Hub

متطلبات الالتحاق

يمكن استخدام نتيجة اختبار IELTS أو TOEFL أو PTE-Academic أو AEAS للالتحاق بمعظم دوراتنا. إذا لم تكن لديك نتيجة اختبار رسمية، فيمكنك إجراء اختبار تحديد المستوى المجاني عبر الإنترنت.

PTE-Academic	TOEFL	IELTS	
30 (30 في الكتابة مع عدم وجود مهارة تواصلية أقل من 24)	32 (12 في الكتابة، 2 في القراءة، 2 في الاستماع، 11 في التحدث)	4.5 (4.5 في الكتابة، عدم وجود مقطع أقل من 4.0)	اللغة الإنجليزية للأغراض الأكاديمية 1
36 (36 في الكتابة مع عدم وجود مهارة تواصلية أقل من 30)	35 (14 في الكتابة، 3 في القراءة، 3 في الاستماع، 13 في التحدث)	5.0 (5.0 في الكتابة، عدم وجود فرقة أقل من 4.5)	اللغة الإنجليزية للأغراض الأكاديمية 2
42 (42 في الكتابة مع عدم وجود مهارة تواصلية أقل من 36)	46 (18 في الكتابة، 4 في القراءة، 5 في الاستماع، 14 في التحدث)	5.5 (5.5 في الكتابة، عدم وجود فرقة أقل من 5.0)	التحضير لاختبار IELTS
50 (50 في الكتابة مع عدم وجود مهارة تواصلية أقل من 42)	60 (21 في الكتابة، 8 في القراءة، 7 في الاستماع، 16 في التحدث)	6.0 (6.0 في الكتابة، عدم وجود فرقة أقل من 5.5)	الإعداد الأكاديمي المكثف
42 (مع عدم وجود مهارة تواصلية أقل من 36)	46 (14 في الكتابة؛ 4 في القراءة؛ 5 في الاستماع؛ 14 في التحدث)	5.5 مع عدم وجود فرقة أقل من 5.0	إعداد برنامج تسهيل تعلم اللغة الإنجليزية بجامعة ملبورن
اطلع على تفاصيل الموقع الإلكتروني: hawthornenglish.edu.au/umelbp-entry-requirements			برنامج تسهيل تعلم اللغة الإنجليزية بجامعة ملبورن

يتطلب الالتحاق ببرنامج تسهيل تعلم اللغة الإنجليزية بجامعة ملبورن درجة IELTS أو TOEFL أو PTE-Academic وعرضًا مشروطًا من جامعة ملبورن. بالنسبة للدورات الأخرى، إذا لم تكن لديك درجة IELTS أو TOEFL أو PTE-Academic، فاتصل بنا لترتيب اختبار تحديد مستوى عبر الإنترنت.

لرؤية التفاصيل اطلع على: hawthornenglish.edu.au/apply/english-levels

الدورات

اللغة الإنجليزية للمدرسة الثانوية (EfHS)

برنامج اللغة الإنجليزية للمدرسة الثانوية هو الخيار الأنسب إذا كنت تستعد للدراسة في مدرسة ثانوية أسترالية.

التفاصيل الرئيسية

القبول

كل 5 أسابيع

المستويات

قبل المتوسط إلى المتقدم (من مستوى B1 للمعيار الدولي لوصف القدرة اللغوية إلى ما فوق مستوى B2)

العمر

من 11 إلى 17 عامًا

المدة

من 5 إلى 40 أسبوعًا

عدد الساعات لكل أسبوع

20 ساعة من التدريس في الفصول وجهًا لوجه في الأسبوع، بالإضافة إلى 5 ساعات من الدراسة المستقلة تحت الإشراف

أوقات الفصول

من 8.20 صباحًا إلى 2.10 مساءً

مزيد من المعلومات

hawthornenglish.edu.au/efhs

رمز سجل الكومنولث للمؤسسات والدورات

للطلاب المقترين

اللغة الإنجليزية للمدرسة الثانوية 1 (قبل المتوسط - متوسط) - 093348B

اللغة الإنجليزية للمدرسة الثانوية 2 (فوق المتوسط - متقدم) - 093349A

ستُعدّ من قبل معلمين خبراء يساعدونك في بناء ثقتك باللغة الإنجليزية ومعرفتك بالثقافة الأسترالية حتى تتمكن من التكيف بنجاح مع الحياة في المدرسة الثانوية. ستُشجّع على مناقشة الأفكار والعمل التعاوني وتطوير مهارات البحث والدراسة الفردية. يركز مدرسوننا أيضًا عليك باعتبارك فرد في هذه المرحلة الحاسمة من تطورك الشخصي، ويشجعون على المسؤولية الاجتماعية والعمل الجماعي بالإضافة إلى تطوير مهارات القيادة.

برنامج اللغة الإنجليزية للمدرسة الثانوية منقسم إلى دورتين:

- اللغة الإنجليزية للمدرسة الثانوية 1 (قبل المتوسط - متوسط)
- اللغة الإنجليزية للمدرسة الثانوية 2 (فوق المتوسط - متقدم)

نظرة عامة على الدورة

- طوّر مهارات اللغة الإنجليزية في القراءة والكتابة والاستماع والتحدث.
- تعلم اللغة الرئيسية للعديد من المواد المدرسية، مثل الأدب والرياضيات والعلوم والثقافة والتاريخ الأسترالي.
- طوّر المهارات البحثية المستقلة والتعاونية لإكمال التكاليفات والمهام المحددة.
- ركّز على مهارات العرض الفردي والجماعي وبناء الثقة.
- طوّر فهمك للنظام المنزلي وآداب الفصول الدراسية والمشاركة في الأنشطة اللغوية والثقافية والمجتمعية.
- شارك في الرحلات والأنشطة الرياضية للحفاظ على لياقتك ونشاطك.

التقييم

سيتم تقييمك في:

- مهارات القراءة والكتابة والتحدث والاستماع، بما يتماشى مع المهام التي مارستها في الفصل.
- انتباهك ومشاركتك في الفصل ومستوى الاجتهاد في إكمال متطلبات العمل بأفضل ما يمكنك.

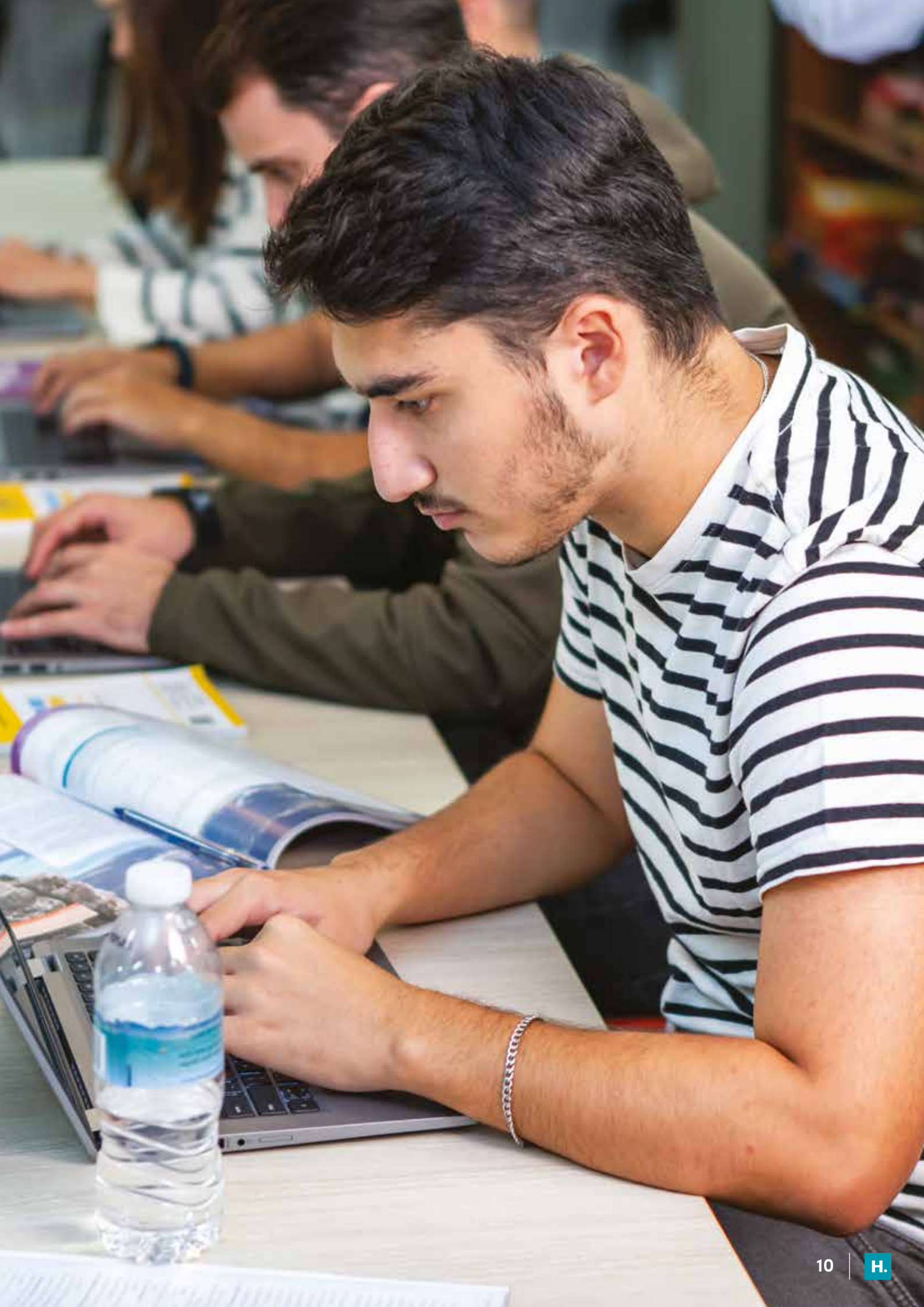
ترتيبات الإقامة والرعاية للطلاب دون السن القانوني

تعتبر سلامتك ورعايتك أولوية في Hawthorn-Melbourne، خاصة عندما تكون دون سن 18 عامًا. للحصول على تفاصيل كاملة حول خيارات الإقامة المتاحة للطلاب دون السن القانوني، يرجى زيارة: hawthornenglish.edu.au/underage-students



يُعتَرَف ببرنامج اللغة الإنجليزية للمدرسة الثانوية من قبل المدارس الثانوية الحكومية والخاصة في جميع أنحاء فيكتوريا.





اللغة الإنجليزية العامة

اللغة الإنجليزية للأعمال

يتطلب النجاح في مكان العمل فهمًا جيدًا للغة الاجتماعية والمهنية على حد سواء لتكون قادرًا على التعامل مع المواقف العديدة. تركز دورة اللغة الإنجليزية للأعمال (English for Business) على أهمية اللغة الإنجليزية باعتبارها "لغة تواصل مشتركة" للأعمال الدولية، ما يضمن أنك جاهز للنجاح في مختلف البيئات الثقافية.

نظرة عامة على الدورة

- طوّر المهارات اللغوية للتواصل في نطاق واسع من حالات العمل الرسمية وغير الرسمية.
- اكتسب مهارات مهنية في اللغة الإنجليزية تكون قابلة للتطبيق على أمور التوظيف في جميع أنحاء العالم.
- تبادل الآراء وبيّرها وناقشها فيما يخص مختلف مواضيع الأعمال في إطار حلقة دراسية.
- عزز لغتك الإنجليزية الناتجة عن التعاون من خلال إقامة المشاريع الجماعية.
- اكتب العديد من نصوص الأعمال، بما في ذلك الرسائل الإلكترونية والخطابات والتقارير.
- عليك تقوية مهاراتك في تدوين الملاحظات.

التقييم

- سيتم تقييمك في مهارات الاستماع والقراءة والكتابة والتحدث من خلال اختبارات منتصف الدورة ونهاية الدورة.
- يتم تقييم مهارات الأعمال التجارية من خلال المهام التي تمارس في الصف.
- يتم أيضًا تقييم مستوى مشاركتك ومهاراتك في التحدث من خلال المراقبة داخل الفصل.

التفاصيل الرئيسية

القبول

كل 5 أسابيع

المستويات

المستوى فوق المتوسط إلى المستوى المتقدم (من مستوى B2 للمعيار الدولي لوصف القدرة اللغوية إلى ما فوق مستوى C1)

المدة

من 5 إلى 10 أسابيع لكل مستوى

عدد الساعات لكل أسبوع

20 ساعة من التدريس في الفصول وجهًا لوجه في الأسبوع

أوقات الفصول

من 8.20 صباحًا إلى 12.40 مساءً

مزيد من المعلومات

hawthornenglish.edu.au/english-for-business

رمز CRICOS

اللغة الإنجليزية للأعمال 063640B

إذا كنت تريد تحسين لغتك الإنجليزية حتى تتمكن من السفر بثقة وتواصل اجتماعيًا وتعرّف آفاق حياتك المهنية، فإن اللغة الإنجليزية العامة هي أفضل مسار للدراسة.

نظرة عامة على الدورة

- حسن استخدامك للقواعد والمفردات والنطق لتحقيق التواصل الفعال.
- تعرف على مستخدمي اللغة الإنجليزية من الثقافات المختلفة وتواصل معهم.
- انشئ أساس متين من مهارات الدراسة والعرض للحصول على المزيد من الدراسات.
- حسن قدراتك في القراءة والكتابة والاستماع والتحدث.
- تلقي ملاحظات منتظمة حول تقدمك من خلال إكمال المهام الأسبوعية.

التقييم

- سيتم تقييمك في مهارات الاستماع والقراءة والكتابة والتحدث.
- تجهّز المهام داخل الفصل الطلاب لخوض التقييمات.

التفاصيل الرئيسية

القبول

ابدأ في أي يوم اثنين

المستويات

المستوى المبتدئ إلى المستوى المتقدم

المدة

من أسبوع إلى 70 أسبوعًا

عدد الساعات لكل أسبوع

20 ساعة من التدريس المباشر داخل الفصل الدراسي أسبوعيًا

لفصول لاقوًا

من 8.20 صباحًا إلى 12.40 مساءً

مزيدًا من تاملوعملا

hawthornenglish.edu.au/courses/ge

رمز CRICOS

اللغة الإنجليزية العامة 112461F

التحضير لاختبار IELTS

إذا كنت تريد الدراسة في أستراليا أو الحصول على تأشيرة أسترالية، فقد تحتاج إلى إجراء اختبار IELTS. ستمنحك دورة التحضير لاختبار IELTS في Hawthorn-Melbourne المهارات التي تحتاجها للنجاح.

نظرة عامة على الدورة

في التحضير لاختبار IELTS ستتعلم ما يلي:

- التعرف على شكل الاختبار وأنواع المهام من خلال ممارسات الاختبار المنتظمة.
- دراسة الإستراتيجيات لتحقيق أقصى قدر من النتائج.
- تعلم كيفية تجنب الأخطاء والعثرات الشائعة التي يمكن أن تؤثر على درجاتك.
- التركيز على الاستماع من خلال: المعايير والتنبيه، والاستماع للحصول على معلومات محددة.
- التركيز على القراءة من خلال: إستراتيجيات القراءة السريعة مثل إلقاء نظرة خاطفة عامة وإلقاء نظرة خاطفة لتحديد معلومات معينة.
- التركيز على التحدث من خلال: التعبير عن الأفكار والآراء، وطلب التوضيح، والنطق.
- التركيز على الكتابة من خلال: تفسير الأسئلة والتخطيط والتنظيم واستعراض المحتوى.

التقييم

سيتم تقييمك في مهارات الاستماع والقراءة والكتابة والتحدث من خلال الاختبارات التي تحاكي اختبارات IELTS.

التفاصيل الرئيسية

القبول

ابدأ في أي يوم اثنين

المستويات

المستوى المتقدم (ما فوق مستوى B2 للمعيار الدولي لوصف القدرة اللغوية)

المدة

2 - 10 أسابيع

عدد الساعات لكل أسبوع

20 ساعة من التدريس في الفصول وجهًا لوجه في الأسبوع

ينمزل لوجدلا

من 1 إلى 12.45 رء5.05 ظهاسم

مزيد من المعلومات

hawthornenglish.edu.au/IELTS-preparation

رمز سجل الكومنولث للمؤسسات والدورات للطلاب المغتربين

063645G IELTS التحضير لاختبار

اللغة الإنجليزية للأغراض الأكاديمية (EAP)

يمكن أن تساعدك دورة اللغة الإنجليزية للأغراض الأكاديمية على الاستعداد للدراسة في التعليم التقني والإضافي في أستراليا (TAFE) ودورات الدراسات التأسيسية والجامعة في مرحلتَي البكالوريوس وما بعد التخرج.

نظرة عامة على الدورة

في دورة اللغة الإنجليزية للأغراض الأكاديمية ستقوم بما يلي:

- استمع إلى المحاضرات ومارس تدوين الملاحظات.
- اقرأ المواد الأكاديمية وادرس تقنيات القراءة الأكاديمية.
- تعلم مهارات العرض والمناقشة.
- اكتب الملخصات والمقالات والتكليفات.
- ادرس التراكيب النحوية الأساسية.
- طوّر مفرداتك الأكاديمية.
- تدرب على المهارات المطلوبة للاختبارات المعترف بها (مثل IELTS و TOEFL و PTE-Academic).

التقييم

سيتم تقييمك في:

- مهارات الاستماع والقراءة والكتابة في الوقت المحدد من خلال اختبارات منتصف الدورة ونهاية الدورة.
- مهارات البحث والتخطيط والكتابة من خلال التكليفات.
- مهارات التحدث من خلال المناقشات وعروض الحلقات الدراسية.
- المشاركة الفعّالة في الفصل.

التفاصيل الرئيسية

القبول

كل 5 أسابيع

المستويات

المستوى فوق المتوسط وقيل المتقدم (من مستوى B1 للمعيار الدولي لوصف القدرة اللغوية إلى ما فوق مستوى B2)

المدة

من 5 إلى 10 أسابيع لكل مستوى

عدد الساعات لكل أسبوع

20 ساعة من التدريس في الفصول وجهًا لوجه في الأسبوع

الجدول الزمني

من 12.45 ظهرًا إلى 5.05 مساءً

مزيد من المعلومات

hawthornenglish.edu.au/courses/eap

رمز CRICOS

اللغة الإنجليزية للأغراض الأكاديمية (EAP) 112462E

الإعداد الأكاديمي المكثف (IAP)

صُمِّمت دورة الإعداد الأكاديمي المكثف لتجهيزك لتلبية المتطلبات الأكاديمية للجامعات الأسترالية. ستواصل تطوير مهارات اللغة الإنجليزية والمهارات الدراسية التي ستستخدمها طوال الدورة الجامعية. تتشابه هذه المهارات مع تلك التي تعلمتها في برنامج اللغة الإنجليزية للأغراض الأكاديمية (EAP) إلا أن مستواها أكثر تقدماً.

نظرة عامة على الدورة

- ستتعلم في برنامج الإعداد الأكاديمي المكثف (IAP) ما يلي:
- تحديد الأفكار والحجج الرئيسية في المناقشات والمحاضرات والعروض التقديمية واتباعها وفهمها.
- تحديد الأفكار الرئيسية والتفاصيل الداعمة في النصوص الواقعية الطويلة والمعقدة لغويًا وفهمها وتقييمها.
- إنتاج خطاب يتميز بالطلاقة والعفوية ويمتد حول مجموعة واسعة من المواضيع.
- تلخيص وإعادة صياغة المفاهيم الأساسية في النص الأكاديمي وتجميع المعلومات من مصادر معقدة لغويًا.

التقييم

- سيتم تقييمك بناءً على ما يلي:
- مهارات الاستماع، والقراءة، وتدوين الملاحظات، والكتابة في وقت محدد من خلال اختبارات منتصف الدورة واختبارات نهاية الدورة.
- مهارات البحث والتخطيط والصياغة من خلال التكاليفات.
- مهارات التحدث من خلال المناقشات الأكاديمية وعروض الحلقات الدراسية.

التفاصيل الرئيسية

القبول

كل 5 أسابيع

المستويات

المتقدم جدًا (CEFR C1)

المدة

5 - 10 أسابيع

عدد الساعات لكل أسبوع

20 ساعة من التدريس في الفصول وجهًا لوجه في الأسبوع

الجدول الزمني

12.45 ظهرًا - 5.05 مساءً

مزيد من المعلومات

hawthornenglish.edu.au/IAP

رمز CRICOS

الإعداد الأكاديمي المكثف 112463D



تُعد دورة الإعداد الأكاديمي المكثف (IAP) مثالية للطلاب الحاصلين على عرض غير مشروط ويرغبون في الإلمام بالمتطلبات الأكاديمية للجامعات الأسترالية.

مشارك في اللغة الإنجليزية لدراسة في جامعة ملبورن

إذا كنت تخطط للدراسة في جامعة ملبورن، فإمكان مركز هوثورن ملبورن مساعدتك في تحقيق متطلبات اللغة الإنجليزية للدرجة التي تختارها من خلال برامج تسهيل تعلم اللغة الإنجليزية:

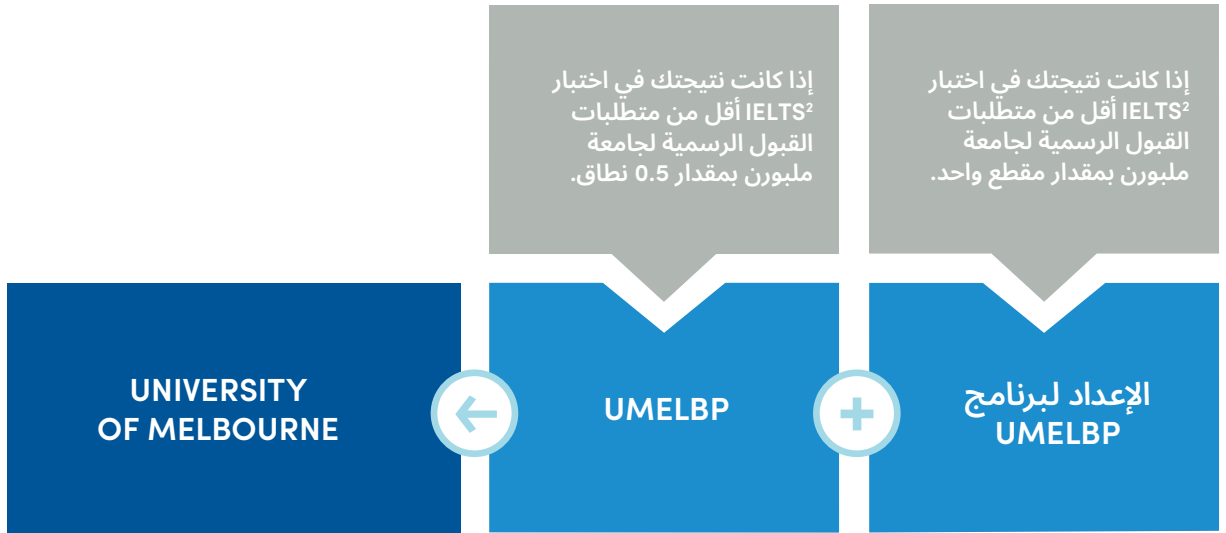
- الإعداد لبرنامج تسهيل تعلم اللغة الإنجليزية بجامعة ملبورن (UMELBP Prep)
- برنامج تسهيل تعلم اللغة الإنجليزية بجامعة ملبورن (UMELBP)

توفر هذه البرامج مدخلًا مباشرًا للغة الإنجليزية للالتحاق بمجموعة كبيرة من الدورات الجامعية ودورات الدراسات العليا، وتساعدك على تطوير مهاراتك اللغوية والأكاديمية لتكون عضوًا نشطًا يتحلّ بالثقة في جميع مجالات دراستك الجامعية.

ما المسار المناسب لك؟

يتوفر UMELBP للطلاب الدوليين الحاصلين على عرض لدراسة درجة البكالوريوس أو درجة الماجستير. بناءً على مستواك الحالي في اللغة الإنجليزية ودرجتك العلمية في جامعة ملبورن، قد تكون مؤهلاً للحصول على ما يلي:

- UMELBP Prep + UMELBP (مسار مدته 20 أسبوعًا)!
- UMELBP (مسار مدته 10 أسابيع).



1. يُعترف بـ UMELBP Prep للدورات التدريبية عندما تشترط متطلبات اللغة الإنجليزية لجامعة ملبورن اجتياز اختبار IELTS بنطاق 6.5 مع مراعاة عدم وجود نطاق أقل من 6.0. إذا اشترطت الدورة التي اخترتها متطلبات أعلى في اللغة الإنجليزية، فيجب أن تستوفي متطلبات الالتحاق بـ UMELBP.
2. وتُقبل أيضًا نتائج اختبارات TOEFL و PTE-Academic. يُرجى الاطلاع على الموقع الإلكتروني لمعرفة التفاصيل الكاملة.
3. تُعد الجداول الزمنية دليلًا إرشاديًا فقط وتخضع للتغيير. قد يتم تطبيق جدول زمني مسائي من الساعة 5:10 مساءً إلى الساعة 9:30 مساءً في أوقات الذروة.

يحق لطلاب UMELBP الحصول على
تأشيرة مجمّعة تتيح التقدم بطلب
للحصول على تأشيرة واحدة لتغطية دورة
اللغة الإنجليزية وشهادة جامعة ملبورن.



UMELBP

برنامج تسهيل تعلم اللغة الإنجليزية بجامعة ملبورن

سيتيح لك إكمال برنامج UMELBP بنجاح الالتحاق بدورة جامعة ملبورن دون الحاجة إلى اجتياز المزيد من الاختبارات الرسمية (IELTS أو TOEFL أو PTE-Academic).

يستخدم برنامج UMELBP الأنشطة الأكاديمية الفعلية، مثل المحاضرات والحلقات الدراسية والبحوث والتفكير النقدي لتطوير لغتك الإنجليزية ومهاراتك الدراسية. ويتم تدريبك من خلال المشاركة في ورش العمل واستخدام الأجهزة المحمولة والموارد الأخرى لتصبح متعلمًا فعالًا ومستقلًا.

متطلبات الالتحاق

يرجى الاطلاع على hawthornenglish.edu.au/umelbp-entry-requirements لمعرفة التفاصيل

نظرة عامة على الدورة

- تحديد المعلومات وتحليلها من خلال تمارين الاستماع وتدوين الملاحظات.
- تخطيط المواد وإجراء البحث فيها وتطويرها لتحسين مهارات العرض التقديمي للحلقة الدراسية.
- تعلم كيفية تلخيص المعلومات من مصادر متنوعة وإعادة صياغتها وتنظيمها وتحريرها ذاتيًا والإشارة إليها بشكل صحيح.
- قراءة وتحليل مجموعة من نصوص القراءة الواقعية.
- التعرف على كيفية التنقل في نظام إدارة التعليم لأغراض أعمال الدورة التدريبية وأعمال الفصل الدراسي والتقييم.

التقييم

- اختبار منتصف الدورة.
- مهمة بحثية.
- اختبار نهاية الدورة.
- حلقة دراسية مع عرض تقديمي.
- المشاركة.

UMELBP PREP

الإعداد لبرنامج تسهيل تعلم اللغة الإنجليزية بجامعة ملبورن

يتيح لك إكمال برنامج UMELBP Prep بنجاح الالتحاق ببرنامج UMELBP دون الحاجة إلى اجتياز المزيد من الاختبارات الرسمية (IELTS أو TOEFL أو PTE-Academic).

يتمحور منهج UMELBP Prep حول موضوعي التنمية المستدامة والمواطنة العالمية. ويتيح لك هذا الانخراط في القضايا العالمية المعاصرة وإضفاء الطابع الشخصي على تجربتك التعليمية من خلال استكشاف الاستدامة في سياق مجال دراستك المستقبلية.

متطلبات الالتحاق

IELTS: 5.5 دون أي نطاق أقل من 5.0
TOEFL: 46 + الكتابة؛ 14؛ التحدث؛ 14؛ القراءة؛ 4؛ الاستماع 5
PTE-Academic: 50 + دون مهارة تواصل أقل من 42

نظرة عامة على الدورة

- تحديد المعلومات ووصفها في تمارين الاستماع وتدوين الملاحظات.
- تخطيط المحتوى وإجراء الأبحاث فيه وشرحه لاستخدامه في الحلقات الدراسية والمناقشات التفاعلية لتطوير مهارات التحدث.
- تعلم كيفية التعليق على معلومات من مصادر مختلفة وإعادة صياغتها وتلخيصها وتنظيمها والإشارة إليها.
- قراءة وتحليل مجموعة من نصوص القراءة الأكاديمية.
- تطوير مهارات الكتابة واستخدام الاصطلاحات الأكاديمية المناسبة في نوعين من المقالات.
- التعرف على كيفية التنقل في نظام إدارة التعليم لأغراض أعمال الدورة التدريبية وأعمال الفصل الدراسي والتقييم.

التقييم

- اختبار منتصف الدورة.
- مهمة بحثية.
- مقالتان تعتمدان على أسلوب الكتابة.
- مهمة تحدث جماعي.
- اختبار نهاية الدورة.
- حلقة دراسية مع عرض تقديمي.

التفاصيل الرئيسية

المدة - 10 أسابيع للدورة

أوقات الفصول الدراسية³ - 8.20 صباحًا - 12.40 ظهرًا أو 12.45 ظهرًا - 5.05 مساءً

عدد الساعات لكل أسبوع

20 ساعة من التدريس المباشر داخل الفصل الدراسي أسبوعيًا، بالإضافة إلى 5 ساعات أسبوعيًا من الدراسة الذاتية وورش العمل ووقت البحث الحر طوال فترة البرنامج

المزيد من المعلومات - hawthornenglish.edu.au/umelbp

رمز CRICOS

الإعداد لبرنامج تسهيل تعلم اللغة الإنجليزية بجامعة ملبورن (UMELBP Prep): 0101910

برنامج تسهيل تعلم اللغة الإنجليزية بجامعة ملبورن (UMELBP): 063648E

9 UMELBP PREP
UMELBP



الانضمام للدورة

اختيار مواعيد دورتك التدريبية

يوفر مركز هوثورن ملبورن مواعيد منتظمة لبدء الدراسة على مدار العام. تتاح بعض الدورات للطلاب الجدد كل يوم اثنين، بينما يكون للبعض الآخر تواريخ بدء وانتهاء محددة.

مواعيد الدورات متوفرة على: hawthornenglish.edu.au/apply/course-calendar



تحضير مستنداتك

- نسخة من جواز سفرك الحالي.
- نسخة من تأشيرتك الحالية (إذا كنت حاصلًا على تأشيرة).
- أتع عرض للدراسات التكميلية بإحدى المؤسسات الأسترالية (الجامعة، أو الدراسات التأسيسية، أو التعليم الفني والتكميلي (TAFE)، أو المدرسة الثانوية).
- نسخة من نتائج الاختبار الرسمي للغة الإنجليزية (مثل IELTS، أو TOEFL، أو PTE-Academic، في حال توفرها).
- نسخة من نتيجة AEAS إذا كانت متوفرة (لغة الإنجليزية للمتقدمين للمرحلة الثانوية).



أين يمكنني تقديم الطلب؟

من خلال أحد الوكلاء

للاطلاع على قائمة الوكلاء المعتمدين، تفضل بزيارة:
hawthornenglish.edu.au/apply/agent-list



عبر البريد الإلكتروني

البريد الإلكتروني:
admissions@hawthornenglish.vic.edu.au



عبر الإنترنت

تقديم الطلبات عبر الإنترنت:
hawthornenglish.edu.au/apply/apply-now



الحصول على تأشيرة مجمعة مع جامعة ملبورن

يحق للطلاب الذين يدرسون اللغة الإنجليزية في مركز هوثورن ملبورن الحصول على عرض مجمع. يتيح لك العرض المجمع التقدم بطلب للحصول على تأشيرة واحدة لتغطية دورة اللغة الإنجليزية وبرنامج جامعة ملبورن. تُعد العروض المجمع طريقة رائعة لتقليل وقت عملية التقديم وتكاليفها للحصول على التأشيرات.

هل أنت مؤهل؟

- قد تتمكن من التقدم بطلب للحصول على دورة تدريبية مجمعة إذا كان لديك ما يلي:
- عرض من جامعة ملبورن مشروط فقط باستيفاء متطلبات اللغة الإنجليزية بالإضافة إلى
 - نتيجة لاختبار IELTS لا تحتوي على أكثر من نطاق واحد أقل من متطلبات القبول في البرنامج الجامعي الذي اخترته. وتُقبل أيضًا نتائج اختبار TOEFL و PTE-Academic المكافئة.

إذا كانت نتيجة اختبار IELTS أقل من متطلبات الجامعة بمعدل 1.0 في أي مهارة:

يمكنك الحصول على عرض مجمع من خلال الاشتراك في دورة اللغة الإنجليزية مدتها 20 أسبوعًا.

إذا كانت نتيجة اختبار IELTS أقل من متطلبات الجامعة بمعدل 0.5 في أي مهارة:

يمكنك الحصول على عرض مجمع من خلال الاشتراك في دورة اللغة الإنجليزية مدتها 10 أسابيع.

كيفية التقدم بطلب للحصول على عرض مجمع



التقدم بطلب
للحصول على
تأشيرتك

تأكيد تسجيلك
في جامعة
ملبورن

تأكيد تسجيلك
في مركز هوثورن
ملبورن

التقدم بطلب
إلى مركز
هوثورن ملبورن

التقدم بطلب
إلى جامعة
ملبورن

يبقى القرار النهائي المتعلق بإصدار جامعة ملبورن تأكيدها مشروطًا بالتسجيل من أجل الحصول على تأشيرة مجمعة من عدمه متروكًا للجامعة وقد يتأثر بعوامل أخرى غير اللغة الإنجليزية.

شروط التسجيل

يمكنك الاطلاع على شروط التسجيل، التي تشمل سياسات الاسترداد والتأجيل على: hawthornenglish.edu.au/conditions

الحضور

يُشترط حضور ما لا يقل عن 80% من الفصول الدراسية. يراقب مركز هوثورن مليون حضورك لكل ساعة دراسية (20 ساعة في الأسبوع).

يُرجى الاطلاع على hawthornenglish.edu.au/apply/policies لمزيد من التفاصيل.

الرعاية الصحية للطلاب الأجانب (OSHC)

تُعد "أليانز كير" مقدّم الرعاية الصحية المُفضّل للطلاب الأجانب في مركز هوثورن مليون. يحق لك اختيار شركة التأمين الخاصة بك. يمكنك الاطلاع على تفاصيل جميع مقدمي الرعاية الصحية للطلاب الأجانب على: [privatehealth.gov.au/health_insurance/overseas/overseas_student_health_cover.htm](http://privatehealth.gov.au/health_insurance/overseas/privatehealth.gov.au/health_insurance/overseas/overseas_student_health_cover.htm). يجب أن تتوفر للمتقدمين للحصول على تأشيرة الطالب إجراءات الرعاية الصحية للطلاب الأجانب (OSHC) قبل التقدم بطلب للحصول على تأشيرة الطالب.

عنوانك في أستراليا

يتطلب حصولك على تأشيرة طالب خلال فترة وجودك في أستراليا ودراستك في مركز هوثورن مليون أن تزود هوثورن مليون ببيانات الاتصال الخاصة بك بما في ذلك:

- عنوان السكن، ورقم الهاتف المحمول وعنوان البريد الإلكتروني.
- الشخص الذي يجب التواصل معه في حالات الطوارئ.

يجب عليك أيضًا إبلاغ مركز هوثورن مليون بأيّ تغييرات تطرأ على هذه التفاصيل، في غضون 7 أيام من التغيير.

تكاليف المعيشة

قدّرت الحكومة الأسترالية تكلفة المعيشة التي تحتاجها كطالب دولي في السنة.

لتقدير النفقات الأسبوعية بناءً على أسلوب حياتك المُفضّل، استخدم حاسبة تكلفة المعيشة المتوفرة على: costofliving.studyaustralia.gov.au/

توفير الجودة وحماية حقوقك

تعمل القوانين الأسترالية على تعزيز جودة التعليم وحماية المستهلك للطلاب الأجانب. تُعرف هذه القوانين باسم إطار عمل الخدمات التعليمية للطلاب الأجانب (ESOS) وتشمل قانون الخدمات التعليمية للطلاب الأجانب لعام 2000 والمدونة الوطنية لعام 2018.

تفضل بزيارة: studyaustralia.gov.au

الطلاب أصحاب الأسر

قبل إحضار زوجتك أو أطفالك إلى أستراليا، سيتعين عليك إثبات قدرتك على تحمل نفقاتهم المالية. قد تحتاج إلى إلحاق أطفالك بمدرسة قبل منح التأشيرة.

تفضل بزيارة: studyaustralia.gov.au/en/plan-your-move/bringing-your-family

إجراءات الشكاوى والطعون

يلتزم مركز هوثورن مليون بإجراءات التظلم الفعّالة التي:

- تمنح الطلاب فرصة للتعبير عن آرائهم.
- تمنح مركز Hawthorn-Melbourne الفرصة لمعرفة أين تكمن المشكلات.
- تتفاوض حول النتائج الواقعية.
- تهدف إلى حل مشكلات الطلاب قدر الإمكان.

تقوم إجراءات التظلم لدينا على مبادئ الإنصاف والعدل والشفافية واحترام الفرد. ستمم معالجة جميع التظلمات بجدية. نحن ملتزمون بمعالجة جميع التظلمات بسرعة وإنصاف.

يُرجى الاطلاع على hawthornenglish.edu.au/apply/policies لمزيد من التفاصيل.



Hawthorn-Melbourne

Exhibition St 333 ,1 Level
Australia 3000 Melbourne VIC

رقم الهاتف +61 3 9815 4000

البريد الإلكتروني enquiries@hawthornenglish.vic.edu.au

Hawthorn Learning Pty Ltd
ABM 50 124 208 171
رمز مقدّم CRICOS: 02931G

تم التصديق على مركز Hawthorn-Melbourne من قبل جامعة
ملبورن كمقدم لدورات اللغة الإنجليزية المكثفة للطلاب الأجانب في
ملبورن.

المعلومات الواردة في هذا الدليل صحيحة حتى نوفمبر 2023. قد يؤدي
تغير الظروف بعد هذا التاريخ إلى تغيير دقة المعلومات أو حداثتها.

يحتفظ مركز Hawthorn-Melbourne بحقه في تغيير أي مسألة
موصوفة في هذا الدليل دون إشعار مسبق.

يتحمل القارئ مسؤولية التحقق من المعلومات عن طريق الاتصال
بمركز Hawthorn-Melbourne.

الصور المختارة في هذا المنشور خاصة
بهيئة السياحة الأسترالية ©.

يُقدم هذا الدليل مجاناً.

طُبع في 2023.

HAW230823-1526 1123

facebook.com/HawthornMelbourne



HawthornMelbourne@



QUALITY | SUPPORT | ASSURANCE

Hawthorn-Melbourne
hawthornenglish.edu.au